



"A Tapada Nacional de Mafra forma, em conjunto com o Palácio - Convento Nacional de Mafra, um único monumento. Criada no reinado de D. João V como parque de lazer da Corte, conserva um património natural de características únicas. A parte visitável (833 hectares) acolhe uma grande diversidade de fauna que coexiste num cenário de flora invulgarmente rica. Descubra esta Floresta, um património natural com História!"



Pombo torcaz
Columba palumbus



Pisco de Peito Ruivo
Erithacus rubecula



Águia-de-Bonelli
Aquila fasciata



Gaio
Garrulus glandarius

Pode atingir os 35cm de comprimento. É omnívoro pelo que a sua alimentação varia com a época do ano. Ingeres frutos, nomeadamente bolotas, insetos, ovos, pequenas aves, roedores e reptéis. Comum por toda a área da TNM.

ATENÇÃO

112
SOS

+351 261 814 240
+351 261 817 050



Sardão
Timon lepidus

É uma das maiores espécies de lagartos portugueses, podendo atingir os 60-90 cm de comprimento (dois terços de cauda). Alimenta-se de insetos, ovos, pequenas aves e de outros reptéis. Comum por toda a área da Tapada.



Cágado comum
Mauremys leprosa

Rã comum
Pelophylax perezi

Perdiz
Alectoris rufa

Choupo negro

Populus nigra
Árvore de folha caduca que pode atingir os 35 m. Encontrada maioritariamente junto às linhas de água. A sua madeira leve é usada para o fabrico dos fósforos, palitos e acessórios de cozinha.

Coelho-Bravo

Oryctolagus cuniculus
Presença preferencial da maior parte dos carnívoros existentes na Tapada, tais como a raposa, sacarrabos, águia de Bonelli ou mesmo o açor. De hábitos crepusculares, são de difícil observação. No entanto, encontram-se facilmente as suas latrinas: depósitos de excrementos de cor castanha e forma arredondada.

Javalis

Sus scrofa
Espécie muito abundante por toda a área da Tapada, sendo visível tanto de dia como de noite. Remexem fortemente o solo à procura de raízes, frutos e pequenos invertebrados. Podem também caçar pequenos animais ou mesmo comer cadáveres. Os machos adultos apresentam os dentes caninos muito desenvolvidos, sobressaindo na beijada.

Plátano

Platanus sp.
Árvores de grande porte encontradas maioritariamente no vale da Tapada. Podem atingir os 30-40 metros de altura. Espécie de folha caduca, responsável pelas bonitas cores outonais de toda a rua principal.

Veado

Cervus elaphus
Trata-se do maior mamífero existente na Tapada. Apenas os machos exibem hastes que são ramificadas e pontiagudas. É uma espécie herbívora que se alimenta de erva, frutos, rebentos de árvores e arbustos. Espécie de hábitos crepusculares ou mesmo noturnos.

Zamujeiro

Olea europaea var sylvestris
Trata-se de uma sub espécie da conhecida oliveira. É normalmente encontrada como uma pequena árvore ou arbusto. Os seus frutos - azeitonas - são mais pequenas que as da oliveira mas são ingeridas por muitas espécies de animais. Espécie de grande longevidade.

Pinheiro Manso

Pinus pinea
Espécie de folha persistente que pode atingir os 30 metros de altura. Copa arredondada que proporciona grandes sombras. O fruto é o pinhão, que é muito apreciado pelos javalis.

Tojo

Ulex sp.
Arbusto espinhoso que pode atingir os 3 metros. Tem flores amareladas que surgem principalmente durante o Inverno e Primavera. É uma planta muito resistente aos incêndios pois rebenta a partir das raízes.

SISTEMA DE SINALIZAÇÃO UNIVERSAL

- Caminho Certo
- Caminho errado
- Para a esquerda
- Para a direita

SISTEMA DE SINALIZAÇÃO LOCAL

- Percurso Pedestre
- Percurso BTT
- Corrida na Floresta

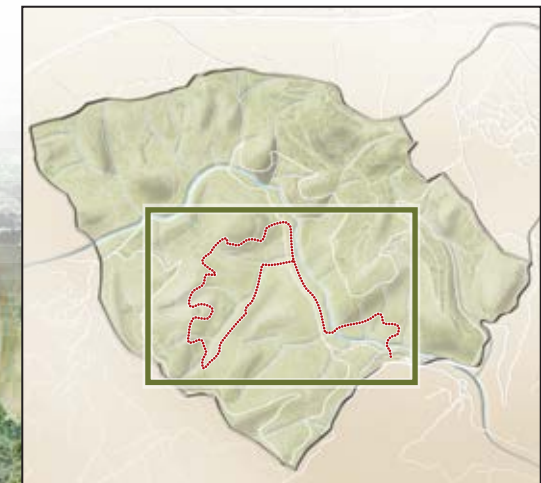
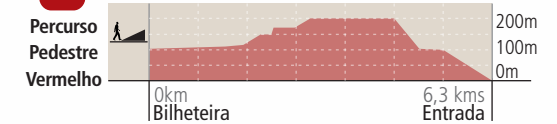
CÓDIGO DE CONDUTA

- Proibido fumar ou foguear
- Proibida a entrada de animais domésticos
- Circular nos percursos assinalados
- Proibido alimentar os animais
- Cuidado com a fauna e a flora
- Guardar os bilhetes até ao fim da visita
- Respeitar a propriedade
- Respeitar os horários de encerramento da Tapada
- Recolher o lixo
- Proibida a utilização de aparelhos sonoros
- Respeitar os outros visitantes
- Não danificar ou alterar a sinalética existente

Percurso Pedestre Vermelho PR

Percurso muito rico e diversificado pois passa por áreas com características diferentes: charca, matos, floresta mista e pastagem. Permite a observação das espécies mais emblemáticas da Tapada: veados, gamos e javalis, além de passar por zonas de bonitas paisagens. Geologicamente passa por uma chaminé vulcânica assinalada pelos filões de rocha negra: basalto.


PR  6,3 kms - 3 horas



Área de Destaque
Bilheteira, Loja e Cafeteria



LEGENDA

 Informações	 Bilheteira	 Wc	 Oficina de apicultura	 Tiro com arco
 Edifício de interesse	 Loja	 Primeiros socorros	 Casa das rapinas	 Estacionamento
 Zona de lazer	 Cafeteria	 Ponto de encontro	 Atividades equestres	

Informações



Mafra 11 km
Ericeira 21 km

Malveira - A8