



"A Tapada Nacional de Mafra forma, em conjunto com o Palácio - Convento Nacional de Mafra, um único monumento. Criada no reinado de D. João V como parque de lazer da Corte, conserva um património natural de características únicas. A parte visitável (833 hectares) acolhe uma grande diversidade de fauna que coexiste num cenário de flora invulgarmente rica. Descubra esta Floresta, um património natural com História!"

Águia-de-Bonelli

Aquila fasciata

Trata-se da maior espécie de rapina diurna existente na TNM, podendo atingir os 60-66 cm de comprimento e os 140-165 cm de envergadura. Alimenta-se de pombos, coelhos, repteis e mesmo de outras aves de rapina. Tem estatuto de conservação "Em perigo".



Pica-pau Malhado Pequeno

Dendrocopos minor



Sobreiro

Quercus suber

Espécie autóctone de folha persistente. Pode atingir os 25 m de altura. A casca, cortiça, possibilita uma proteção contra os fogos.

Tentilhão Comum

Fringilla coelebs



ATENÇÃO

112
SOS

+351 261 814 240
+351 261 817 050

Sardão

Timon lepidus



Javali

Sus scrofa

Veado

Cervus elaphus

Trata-se do maior mamífero existente na Tapada. Apenas os machos exibem hastes que são ramificadas e pontiagudas. É uma espécie herbívora que se alimenta de erva, frutos, rebentos de árvores e arbustos. Espécie de hábitos crepusculares ou mesmo noturnos.

Pilriteiro

Crataegus monogyna

Arbusto ou pequena árvore de folha caduca. Habitualmente mede cerca de 4m de altura mas pode chegar aos 10m. Tem grande longevidade, podendo atingir os 500 anos de vida. Os frutos são pequenas drupas vermelhas que servem de alimento a várias espécies de aves. Tem utilização medicinal no tratamento de problemas de sono, circulação sanguínea e fortalece o coração.

Urzes

Erica scoparia e *Erica lusitanica*

São as espécies predominantes nas zonas de matos. Proporcionam abrigo e alimento para muitas aves e pequenos mamíferos aqui existentes. Têm pequenas flores esbranquiçadas ou rosa, dependendo da espécie.

Gamo

Cervus dama

Espécie muito comum por toda a Tapada, sociável com o ser humano e de hábitos diurnos. Só os machos apresentam hastes que têm forma espalmada. São mais pequenos que os veados, apresentando a cauda comprida e de cor preta por cima. São herbívoros, comendo erva, sementes, frutos e rebentos de árvores e de arbustos.

Coelho-Bravo

Oryctolagus cuniculus

Presença preferencial da maior parte dos carnívoros existentes na Tapada, tais como a raposa, sacarrabos, águia de Bonelli ou mesmo o açor. De hábitos crepusculares, são de difícil observação. No entanto, encontram-se facilmente as suas latrinas: depósitos de excrementos de cor castanha e forma arredondada.

Aroeira

Pistacia lentiscus

Arbusto abundante que pode atingir os 4m de altura. Faz parte dos matos existentes, garantindo abrigo para muitos animais. Produz bagas de cor avermelhada que são comidas por muitas espécies de aves.

Sacarrabos

Herpestes ichneumon

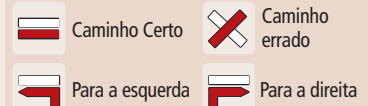
Espécie diurna, embora de hábitos esquivos. Possui patas curtas e cauda comprida terminando num tufo de pelos bastante identificativo. É um animal carnívoro que caça repteis, aves, roedores e coelhos.

Carrasco

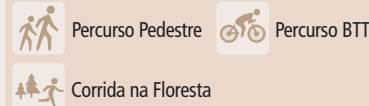
Quercus coccifera

Arbusto de folha persistente que atinge normalmente os 2m de altura. Contudo alguns exemplares assemelham-se a pequenas árvores, atingindo 4-5 metros. O fruto são bolotas que são apreciadas pelos veados.

SISTEMA DE SINALIZAÇÃO UNIVERSAL



SISTEMA DE SINALIZAÇÃO LOCAL

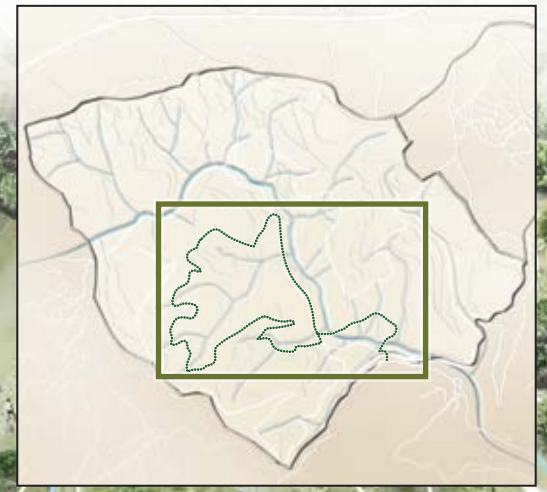
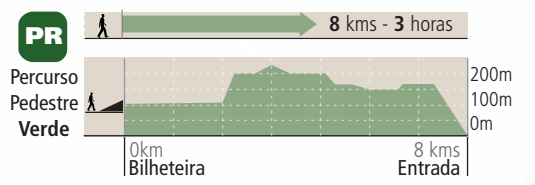


CÓDIGO DE CONDUTA



Percurso Pedestre Verde PR

Percurso muito rico que passa por zonas com características distintas: floresta mista, pinhal, zonas de matos e de pastagens. Possibilita a observação dos animais mais emblemáticos da Tapada: veados, gamos e javalis, além de passar por zonas altas de bonitas paisagens. A geologia aqui tem também particular importância, não fosse este percurso passar por uma chaminé vulcânica onde se observam os filões de rocha negra: basalto.



Área de Destaque

Bilheteira, Loja e Cafeteria

Codeçal

Azerve

Ponte da Barrela

Parque de merendas

Celebredo

Espaços para Eventos

Jardim Romântico

Alojamento local

Pavilhão de Caça do Rei D. Carlos

Vale Figueiras

Ribeira de Sfarujo

Forno de Cal

Museu da Biodiversidade

Museu dos Coches e Carruagens

Alto do Urzal

LEGENDA

	Informações		Bilheteira		Wc		Oficina de apicultura		Tiro com arco
	Edifício de interesse		Loja		Primeiros socorros		Casa das rapinas		Estacionamento
	Zona de lazer		Cafeteria		Ponto de encontro		Atividades equestres		



Informações



Malveira - A8